

# IP Radio IP100H

## Radios de licencia gratis para redes inalámbricas (WLAN)

El nuevo sistema de radio Icom para redes inalámbricas combina las características típicas de un radio sin licencia con poderosos servicios típicos de radios con licencia. Permite comunicación full duplex con sonido de calidad.

Puede usar la red inalámbrica existente y se puede escalar para crear redes de miles de radios.

### AREAS DE USO

- Bodegas
- Restaurants/Cafés
- Hoteles
- Malls/Tiendas de Departamentos
- Seguridad
- Hospitales

### Sistema de Licencia Gratis

No es necesario pagar por licencias anuales. El sistema utiliza el estandar IEEE 802.11 a/b/g/n

### Sistema Escalable

La comunicacion se distribuye por medio de un Router Icom a traves de cualquier red ip. Los routers se van agregando conforme aumentan las necesidades

### Comunicacion Encriptada Segura

Los protocolos WPA-PSK y WPA-PSK2 encriptan las llamadas

### Uso Simultaneo

Multiples usuarios pueden hablar simultaneamente. Conectando un headset al IP100H el usuario tambien puede hacer llamadas full duplex. Similar a una llamada telefonica.

### Ubicacion de Usuarios

El software de manejo IP100FS puede conectarse a la red y funcionar como un radio mas. Puede llamar a un usuario y detectar en cual punto de acceso se encuentra ubicado.

### Facil Mantenimiento

La mayoría de la programación y mantenimiento del IP100H se puede realizar via software remoto.

### Diseñado para uso profesional

Fabricado con estandar IPX7 totalmente contra agua. Sumergible a 1 mt en caso de de accidente. Parlante de alta potencia y al utilizar el ancho de banda de el WLAN permite una mejor calidad de voz que los radios tradicionales.



# IP100H

El radio Icom IP100H o radio IP es compacto y muy potente. Mide unicamente 95mm de alto y pesa unicamente 205 gramos. Es uno de los radios **profesionales** mas pequeños del mercado.

El radio IP100H tiene cobertura ilimitada ya que su cobertura la define la red inalambrica. Por medio de VPN se pueden combinar redes y hace su cobertura ilimitada. Utiliza un ancho de banda minimo en la red.

Ademas de las características de llamada típicas grupales de radios, permite hacer llamadas uno a uno tanto en radio como full duplex (telefonía-requiere) puede funcionar como una extensión telefónica via SIP trunking. Comunicación de alta seguridad encriptada (AES Encryption)

Incluye una batería modelo BP-271 que permite hasta 27 horas continuas de operación, función de vibración para llamadas entrantes y audio de alta calidad.



## INCLUIDO

- Batería Li-ion BP-271
- Clip MP-127
- Amarra de Muñeca
- Antena
- Cobertor de Antena (uso de antena interna)

## Antena interna\*

Al contar con una antena interna se puede utilizar por comodidad sin antena externa.

\*Rango reducido



## IP1000C

El IP1000C es el sistema de red inalámbrico Icom y monitorea los radios en la red. Se instala en redes existentes para facilitar y flexibilizar su operación.

- Maneja hasta 100 IP100HIP100FS dispositivos en un solo IP1000C
- Hasta 11 IP1000C pueden interconectarse to increase total number of IP100 radios on a network
- Se puede conectar a cualquier red inalámbrica estándar
- Fácil instalación
- OPC-1402 - Serial cable (option)



## IP100FS

El IP100FS funciona como administrador (dispatcher) de su red además de conectarse como un radio más. Maneja cualquier tipo de llamada y puede enviar mensajes de texto. Tiene mapeo para visualmente identificar ubicación de cada unidad.

- CT-23 PTT adaptador de microfono(option)
- SM-26 microfono de escritorio (option)
- HM-152 microfono de mano (option)



## AP-90M

El AP-90M es un Punto de Acceso de red Icom. De diseño compacto este WLAN funciona en la bandas de 5 como 2.4 GHz construidos con estándar de alta seguridad para encriptación. Esta equipado con balanceo de carga, filtrado de paquetes y soporte PoE. Toda la funcionalidad del sistema se puede monitorear con el software RS-AP3

- IEEE802.11a/b/g/n/ac compatibilidad
- Manejo simultaneo de las bandas 5 and 2.4 GHz
- IEEE802.11af PoE compatible
- Antena externa

# Sistema de Radio IP

**IP radio for wireless network gives you different communication options**

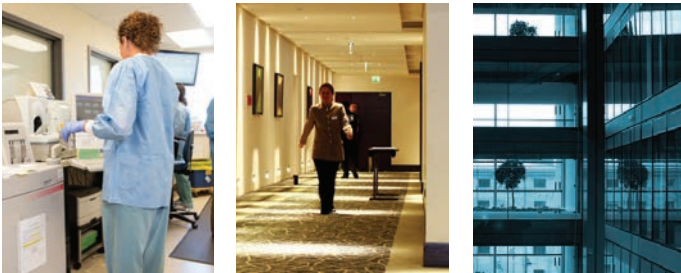
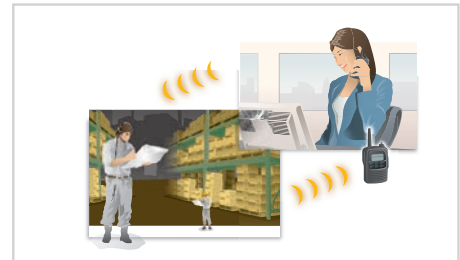
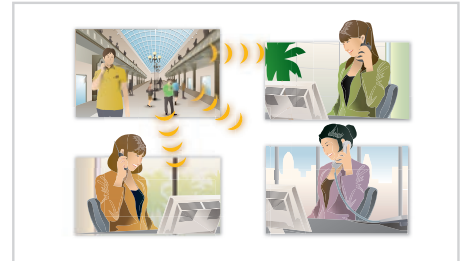
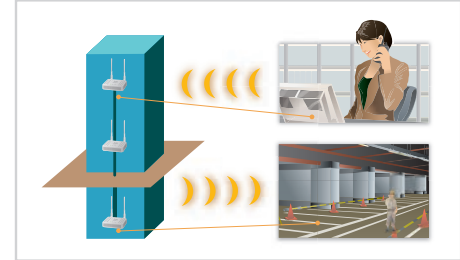
Llamadas individuales, grupales o de area

Comunicacion en areas de dificil acceso

Comunicacion en diferentes ubicaciones geograficas

Manos libres con comunicacion full duplex

\*Vox headset required

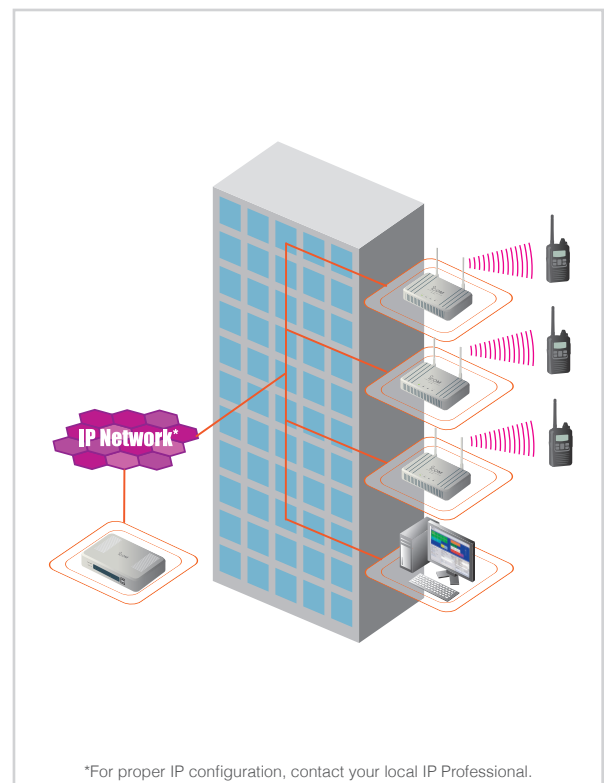


**Sistemas de Radio para hospitales, hoteles, oficinas, centros comerciales, restaurantes,**

**Radio systems for an existing wireless network**

Con el nuevo radio IP Icom se puede rapidamente establecer una red de alta calidad de comunicacion configurando el router IP1000C a su red existente.

Puede configurar grupos o individuos a la red desde una computadora



# OPCIONES IP100H

## BATERIAS



## CARGADORES



## ADAPTADORES

## MICROFONOS-PARLANTES

## HEADSET ADAPTOR



## MANOS LIBRES

## CABLES

## CLIP



## OPCIONES – IP100FS

## OPCIONES – IP1000C



### Glossary

LAN = Local Network

WLAN = Wireless network

VLAN = Virtual network

IP = Internet protocol

Full duplex = Both parties can talk in two directions simultaneously

## TECHNICAL DATA IP100H

Frequency range	2412-2472 MHz (13 channels) 5180-5700MHz (19 channels)
WLAN standard	IEEE 802.11 a/b/g/n
Dimensions (wxhxd)	58x95x26.4 mm (with BP-271) 2 9/23 x 3 47/64 x 1 9/64 in.
Weight	205 g (with BP-271 and antenna) 7.2312 oz.
Operating time	over 20 hours (with BP-271)
RF output	Less than 10mW/MHz
Voice codec	G.711 $\mu$ -law (64kbps)
AF output	Internal 400mW (16 $\Omega$ ) External 200mW (8 $\Omega$ )
Security key	WEP (64/128-bit) WPA-PSK (TKIP/AES) WPA2-PSK (TKIP/AES)
Temperature	-10° to +60°

## TECHNICAL DATA IP100FS

Operating system	Windows 8/Windows 8.1 (32bit/64bit) Windows 7 (32bit/64bit) SP1 or later Windows Vista (32bit/64bit) SP2 or later Windows XP (32bit) SP3 (64bit) SP2 or later (except WindowsRT)
CPU	IntelCore 2 Duo Processor E6600/2.4GHz or better
Memory	2GB or more
Hard disk space	1GB of disk space (for log files)
Audio	DirectSound audio (frequency range up to 20kHz, sampling rate 48kHz)
Screen resolution	1920x1080 pixels (1024x768 min)
Other	USB 2.0 port, 10Mbps or faster Ethernet interface, speaker, microphone or headset

## TECHNICAL DATA IP1000C

Power supply	100-240V AC (with supplied AC adaptor)
Temperature	0° to +40°
Dimensions (btxhxd)	232x168x38 mm 9 9/64 x 6 39/64 x 1 1/2 in
Weight	750 g 26.455 oz
LAN	RJ-45 connection x 4 1000BASE-T/100BASE-TX/10BASE-T (AUTO MDI/MDI-X)
USB	Standard A x 2
Service connection	RS-232C (RJ-11) connection